

TOGO : Défis actuels et principaux besoins d'assistance technique liés aux inondations et à la sécheresse

**UN4NAPs Forum
Global Adaptation Week
Santiago de Chile
27-30 March 2023**

PLAN DE LA PRESENTATION



INTRODUCTION

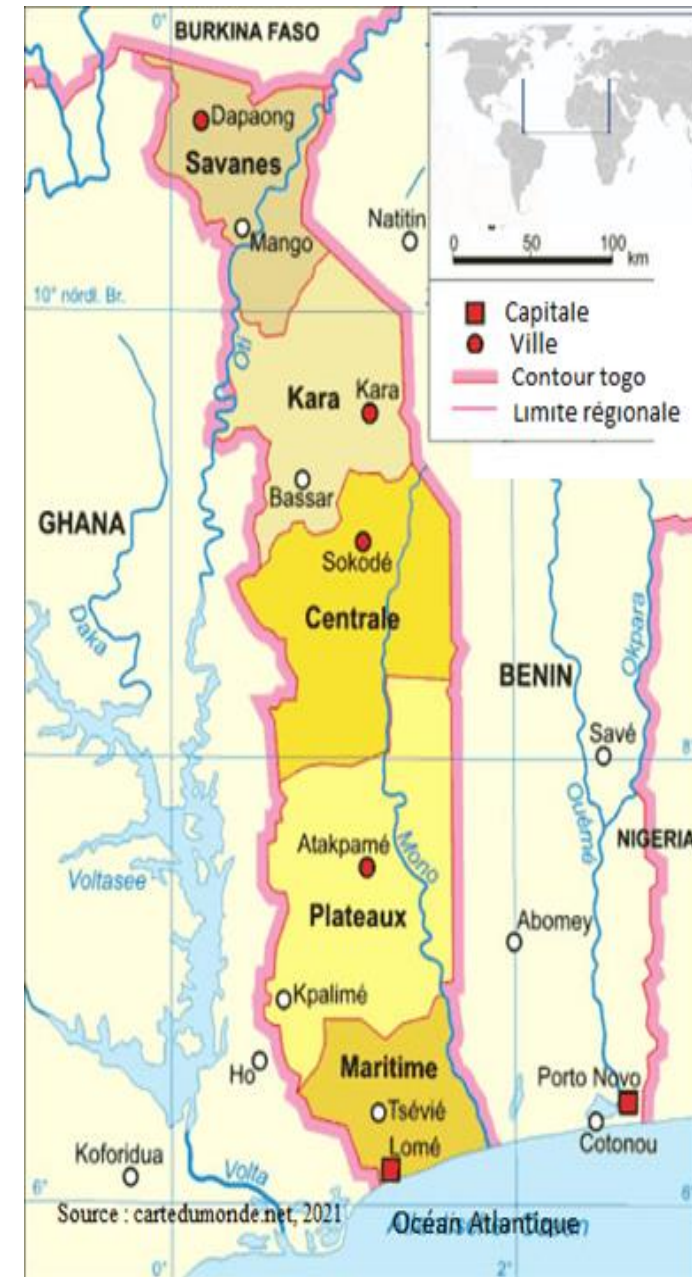
Bref historique sur l'état de la mise en œuvre du PNACC

Principaux défis dans la mise en œuvre du PNACC

Besoins d'assistance technique pour la mise en œuvre du PNACC

Introduction

- ❑ RATIFICATION DE LA CCNUCC EN 1995 ET LE PROTOCOL DE KYOTO EN 2004 ;
- ❑ RATIFICATION DE L'ACCORD DE PARIS LE 28 JUIN 2017 ;
- ❑ 4CN (2022) ET 2RBA (2021), 5CN ET RBT EN PERSPECTIVE AU COURS DE 2023 ;
- ❑ 3 PRINCIPAUX BASSINS : VOLTA (48%), MONO (38%), ET ZIO (14%),
- ❑ INFLUENCÉ PAR UN CLIMAT MONOMODAL AU NORD ET BIMODAL AU SUD.



Introduction (Suite)

- ❑ **DEPUIS PLUS DE DEUX DÉCENNIES, LE TOGO TOUT COMME PLUSIEURS PAYS D'AFRIQUE SUBSAHARIENNE EST EXPOSÉ AUX RISQUES CLIMATIQUES ET SUBIT RÉGULIÈREMENT DIFFÉRENTS TYPES DE CATASTROPHES SOUVENT ACCOMPAGNÉS D'IMPORTANTES DÉGÂTS MATÉRIELS ET PARFOIS DE PERTES EN VIES HUMAINES ;**
- ❑ **INONDATIONS 2010 : 79 773 TOUCHÉS, 25 DÉCÈS ET 85 BLESSÉS, 3 947 MAISONS INONDÉES, 7 320 ÉCROULÉES, 194 DÉCOIFFÉES, 921 ABANDONNÉES, 7 744,24 HA DE CHAMPS DÉVASTÉS, ROUTES, LIGNES ÉLECTRIQUES, CENTRES DE SANTÉ, ETC. ;**
- ❑ **COÛTS DE RÉPARATION DES PERTES ET PRÉJUDICES CAUSÉS EN 2010 = 19.770.374.170 FRANCS CFA, SOIT \$ US 43.934.165,2 APPARAISSANT COMME DES IMPRÉVUS QUI ONT AUGMENTÉ LES DÉPENSES DE L'ÉTAT ET LE POIDS DE LA DETTE DU PAYS, INDUIT DES RÉALLOCATIONS BUDGÉTAIRES ;**

Introduction (suite).

- ❑ SELON UN RAPPORT SUR L'ETAT DES LIEUX DES PRINCIPALES MENACES CLIMATIQUES AU TOGO (NOVEMBRE 2021), EN 2020, LA SUPERFICIE TOTALE DES CULTURES (MAÏS, RIZ, MIL, SORGHO, IGNAME) INONDÉE EST DE 6902 HA AVEC DES PERTES EN PRODUCTION ESTIMÉES À PRÈS DE 9000 TONNES ;**
- ❑ LES ESTIMATIONS SUR LA BASE DES PERTES DES RENDEMENTS MOYENS, DES SUPERFICIES EMBLAVÉES MOYENNES ET L'ÉVOLUTION MOYENNE DES PRIX DES DIFFÉRENTES CULTURES À L'ÉCHELLE NATIONALE, DONNENT UN DÉFICIT ANNUEL MOYEN DE 25 141 187 131 F CFA.**

Introduction (suite)

- ❑ **UNE ÉTUDE DE L'INSEED (2016), INDIQUE QUE SUR LE PLAN NATIONAL, LES DERNIÈRES PÉRIODES DE SÉCHERESSE OU L'IRRÉGULARITÉ DES PLUIES ONT AFFECTÉ PRÈS DE 1 498 234 PERSONNES SOIT 20,2% DE LA POPULATION TOTALE ;**
- ❑ **TOUTES LES PERTES LIÉES À LA SÉCHERESSE DE LA PÉRIODE 2013 À 2014 SONT ESTIMÉES À ENVIRON 8 MILLIARDS F CFA SOIT 13 924 077,39 USD (FAO, 2018).**

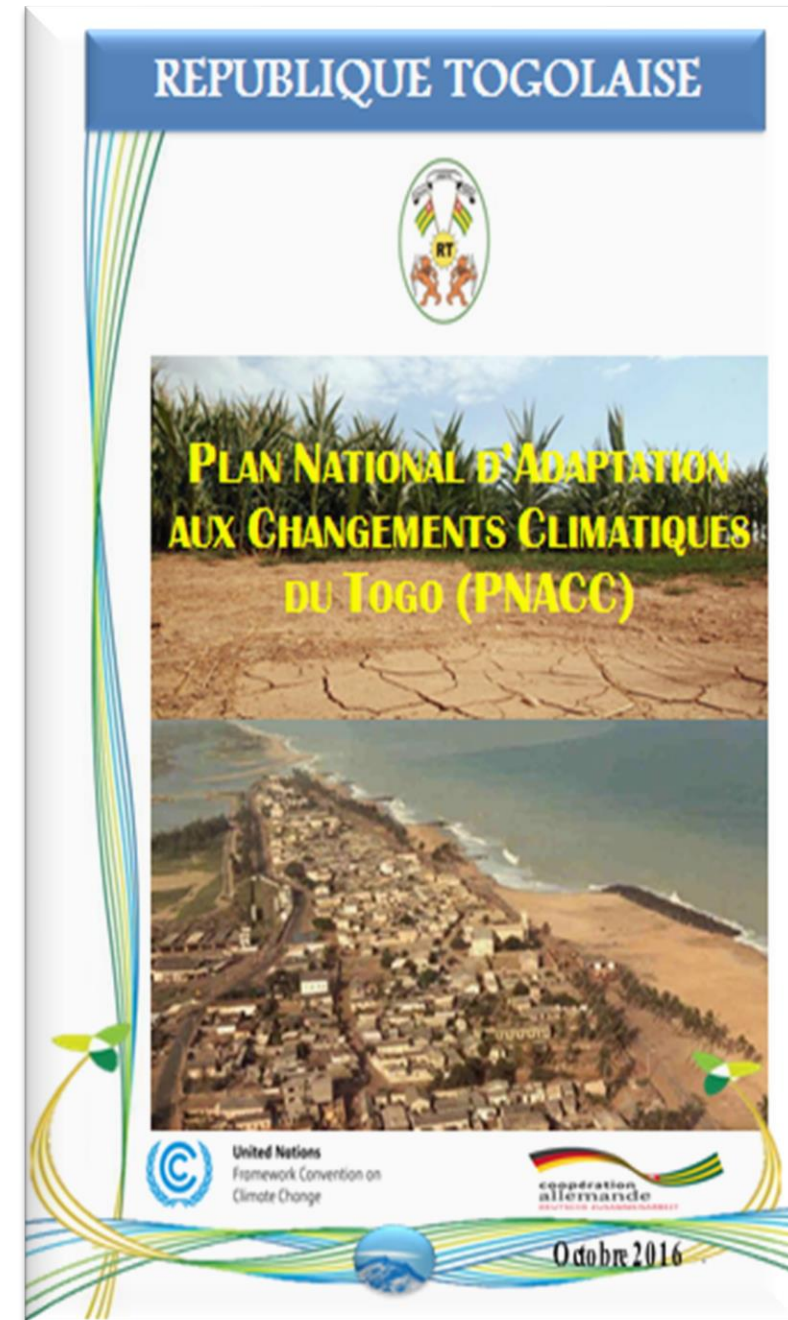
Bref historique sur l'état de la mise en œuvre du PNACC (2016)

Le PNACC a été élaboré en fin 2016 sur une base participative, inclusive et itérative (élaboration préalable du guide sur l'IACC) GIZ

Le PNACC a été soumis en 2018 à la CCNUCC ;

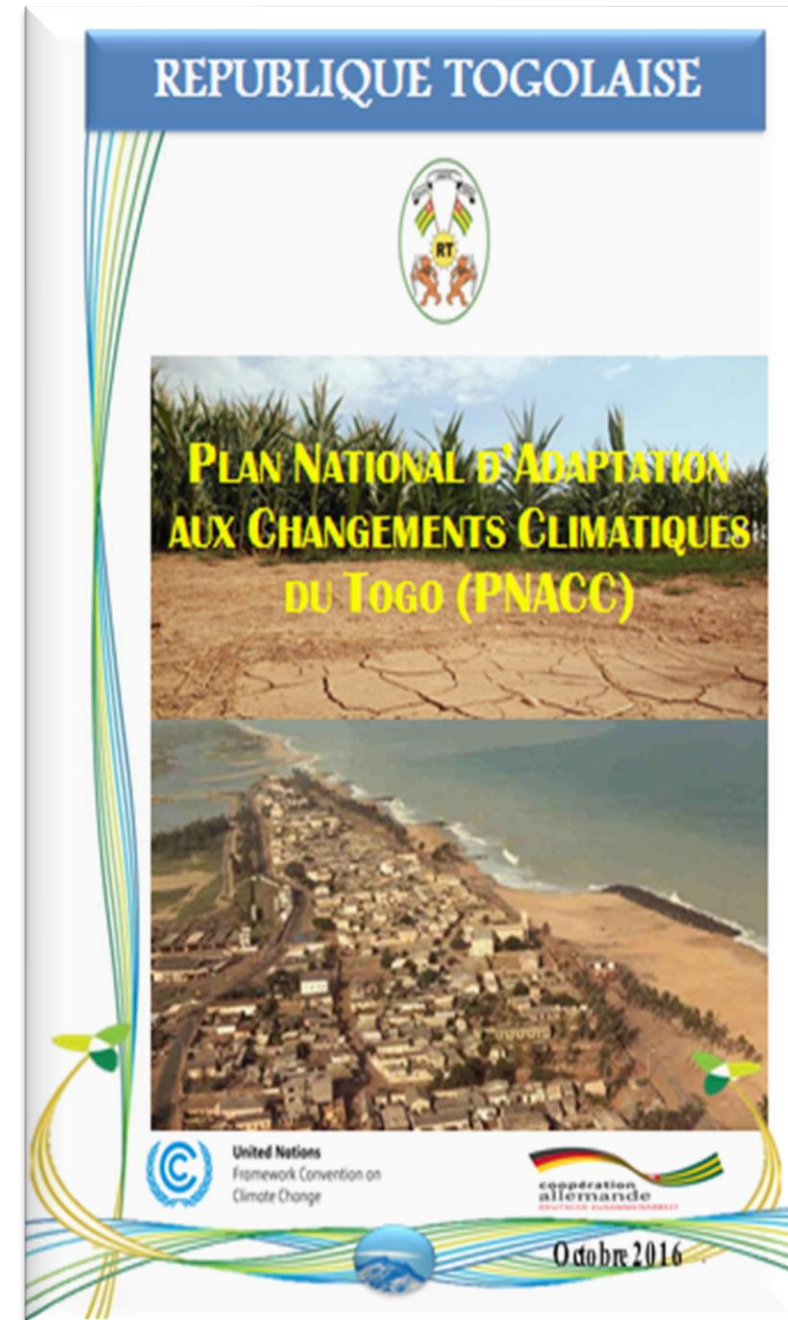
Révision chaque 5 ans avec pour vision 30 ans

Document sur les Orientations pour la prise en compte du genre dans le processus de Plan National d'Adaptation (PNA) du Togo (GIZ) en 2019



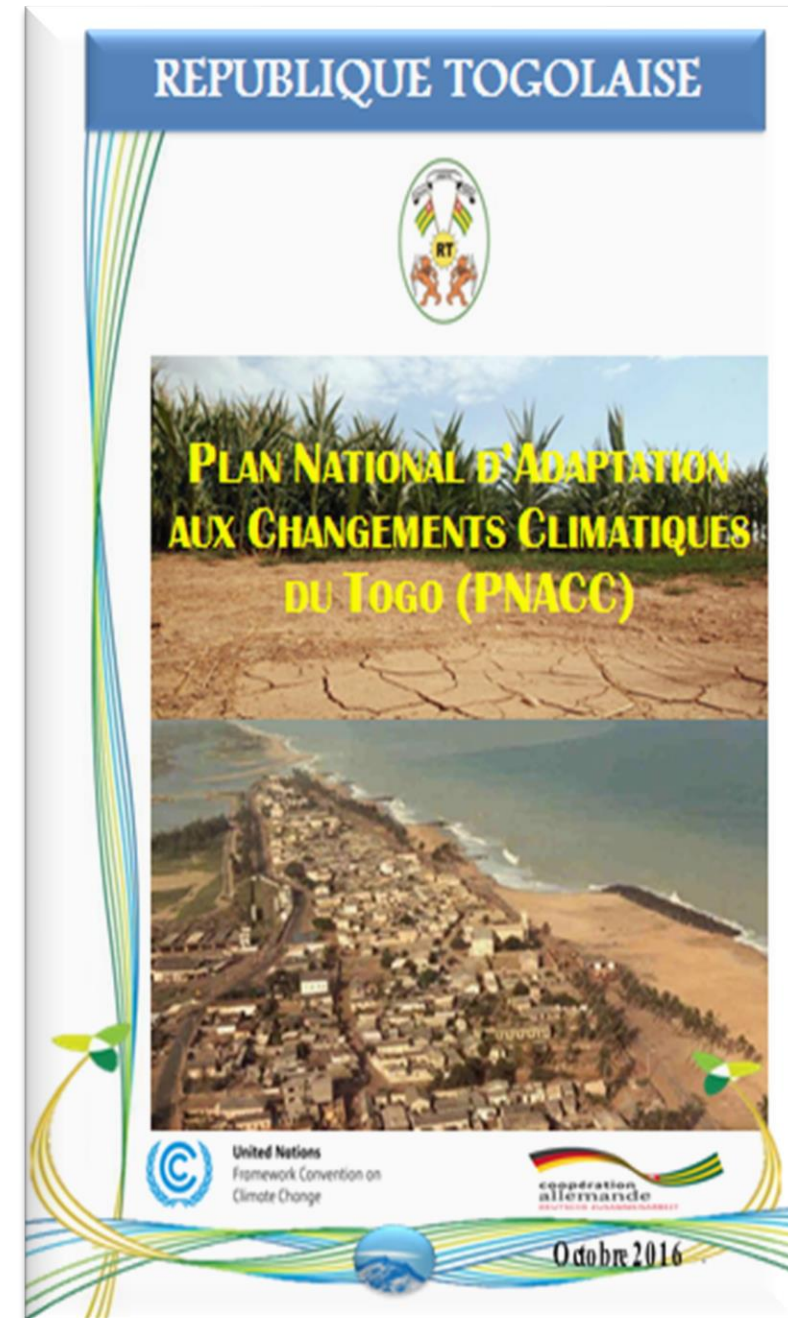
Bref historique sur l'état de la mise en œuvre du PNACC (suite)

- ❑ LE PNAS A ÉTÉ ÉLABORÉ EN 2020 (RÉSEAU MONDIAL PNA) : (I) DÉVELOPPEMENT DES SERVICES MÉDICAUX D'URGENCE , (II) ÉLABORATION ET LA MISE EN PLACE D'UN PLAN DE VEILLE SANITAIRE ;
- ❑ PNIASAN (2017-2026) : LE BUDGET EST DE 765 986 500 000 FCFA, SOIT 1 532 000 000 USD POUR LA PÉRIODE DE 2017 À 2026 AVEC ENVIRON 76 MILLIARDS D'INVESTISSEMENT ANNUEL MOYEN



Bref historique sur l'état de la mise en œuvre du PNACC (suite)

- ❑ APPROBATION DU PROJET DE RENFORCEMENT DES CAPACITÉS DES ACTEURS NATIONAUX ET LOCAUX PAR LE FVC (PLAN LOCAUX D'ADAPTATION ET NOTES CONCEPTUELLES) EN 2022 ;
- ❑ ELABORATION DE L'ADCOM EN FÉVRIER 2023 (RÉSEAU MONDIAL PNA) ;
- ❑ RÉALISATION DES PROJETS RÉGIONAUX EN COURS TELS QUE : AIC, WACA, FSRP, P2RS, PAE, ETC.



Principaux défis

- Non opérationnalisation du comité de suivi du PNACC ;**
- Faibles capacités en matière de mobilisation des financements ;**
- Faible maîtrise des outils d'évaluation de la vulnérabilité et de priorisation des mesures d'adaptation par les sectoriels et les acteurs locaux ;**
- Absence de plans locaux/communaux de développement ;**
- Faibles capacités des acteurs locaux en matière de planification de l'ACC et de budgétisation ;**

Principaux défis (suite)

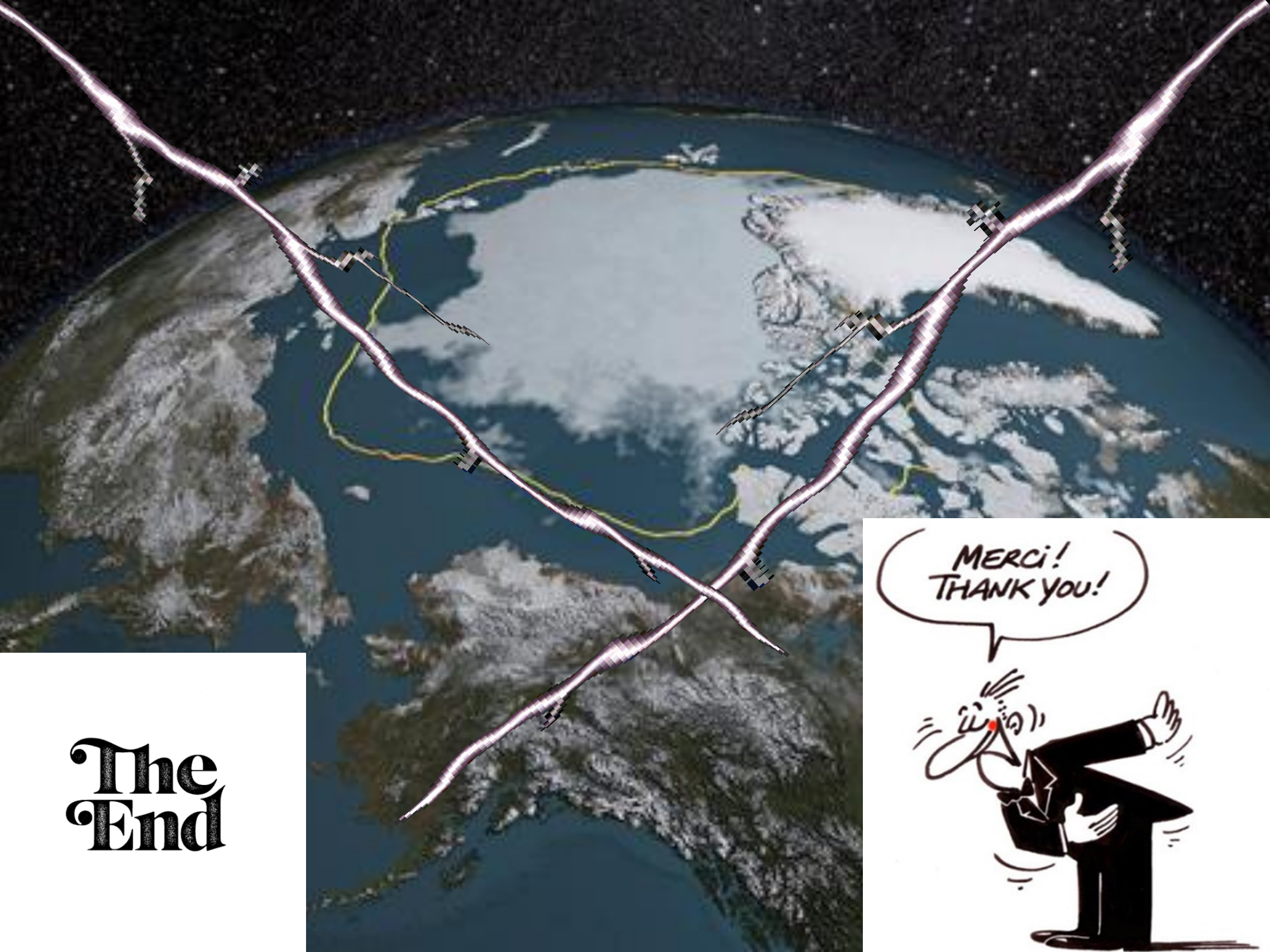
- Faibles capacités en matière de formulation de projets éligibles aux financements climat ;**
- Parler des CC en langues locales ;**
- Manque d'entité nationale de mise en œuvre ;**
- Manque de données climatiques (les scénarios climatiques, observation météorologique, hydrologique, piézométrique, etc.) au niveau local ;**
- La complexité des procédures d'accès au financement ;**

Besoins d'assistance technique

- Etude de vulnérabilité et faisabilité pour un projet de gestion du risque d'inondation à l'échelle des territoires ;
- Etude de vulnérabilité de 3 chaînes de valeur agricole (maïs, riz, soja) ;
- Etude de vulnérabilité des femmes personnes âgées/ personnes handicapés / enfants (inondations) face aux effets du changement climatique ;
- Elaboration d'un schéma directeur de l'approvisionnement en eau potable dans les 3 bassins versants du Togo ;
- Etude sur l'accessibilité et l'appropriation des producteurs aux services agro-météorologiques ;

Besoins d'assistance technique (suite)

- Elaboration d'une stratégie de communication du PNACC et de mobilisation des ressources ;**
- Etude diagnostique sur les données climatiques au niveau local ;**
- Renforcement des capacités du comité PNA et des acteurs locaux sur les outils de SE et la priorisation des mesures d'adaptation, pour un meilleur suivi de la mise en œuvre du PNA et l'élaboration des projets d'ACC ;**
- Elaboration d'une étude sur les indicateurs et outils de SE de la mise en œuvre des PNACC.**



**The
End**

