

**UNION DES COMORES**

Unité - Solidarité - Développement

Ministère de l'Agriculture, de la Pêche de  
l'Environnement, du Tourisme et de l'Artisanat



**جمهورية القمر المتحدة**

الوحدة - التضامن - التنمية

وزارة الزراعة والصيد والبيئة  
والسياحة والحرف اليدوية

# Session A : Dégradation des terres, désertification et sécheresse aux Comores

**Semaine mondiale de l'adaptation au climat  
( Botswana)**



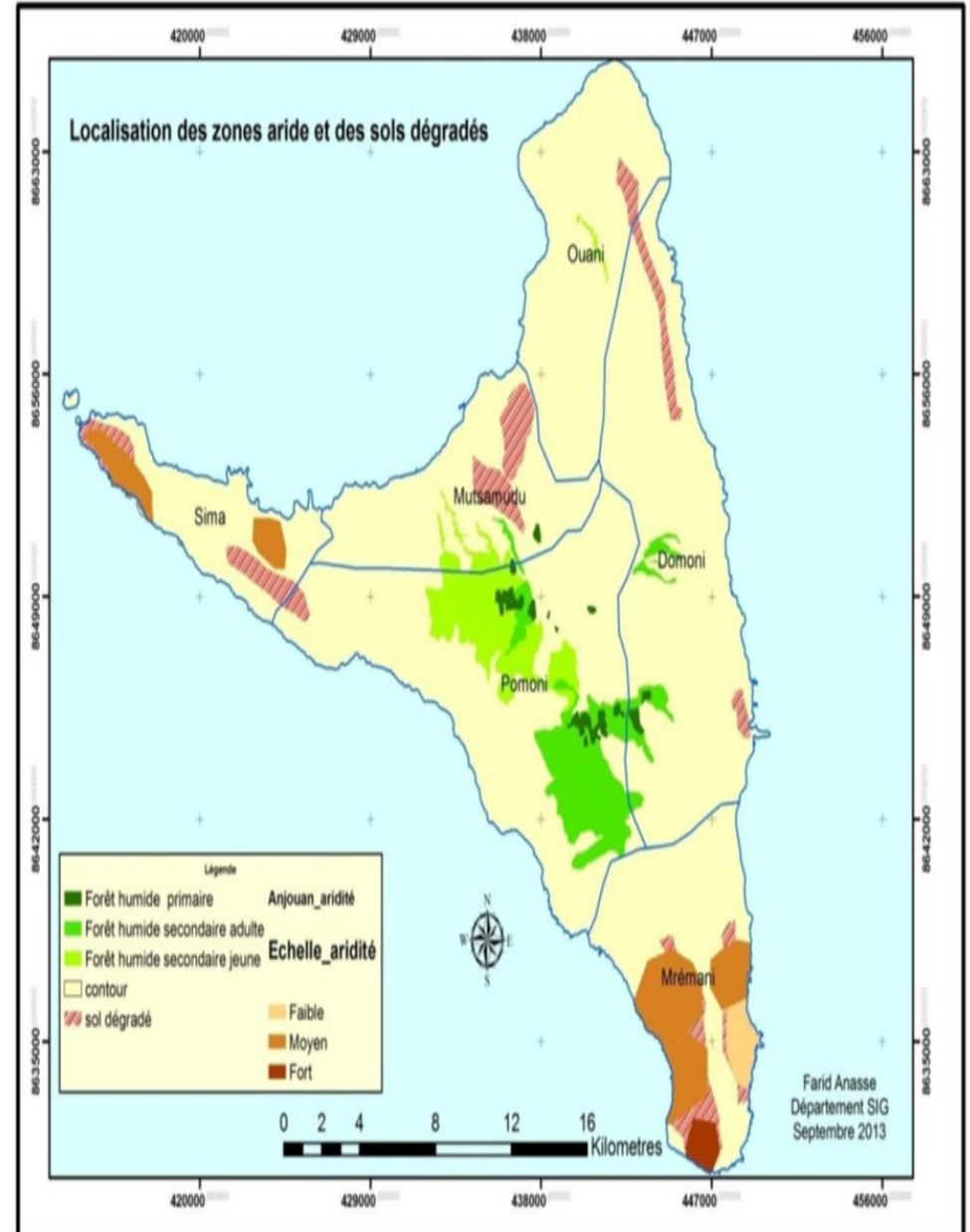
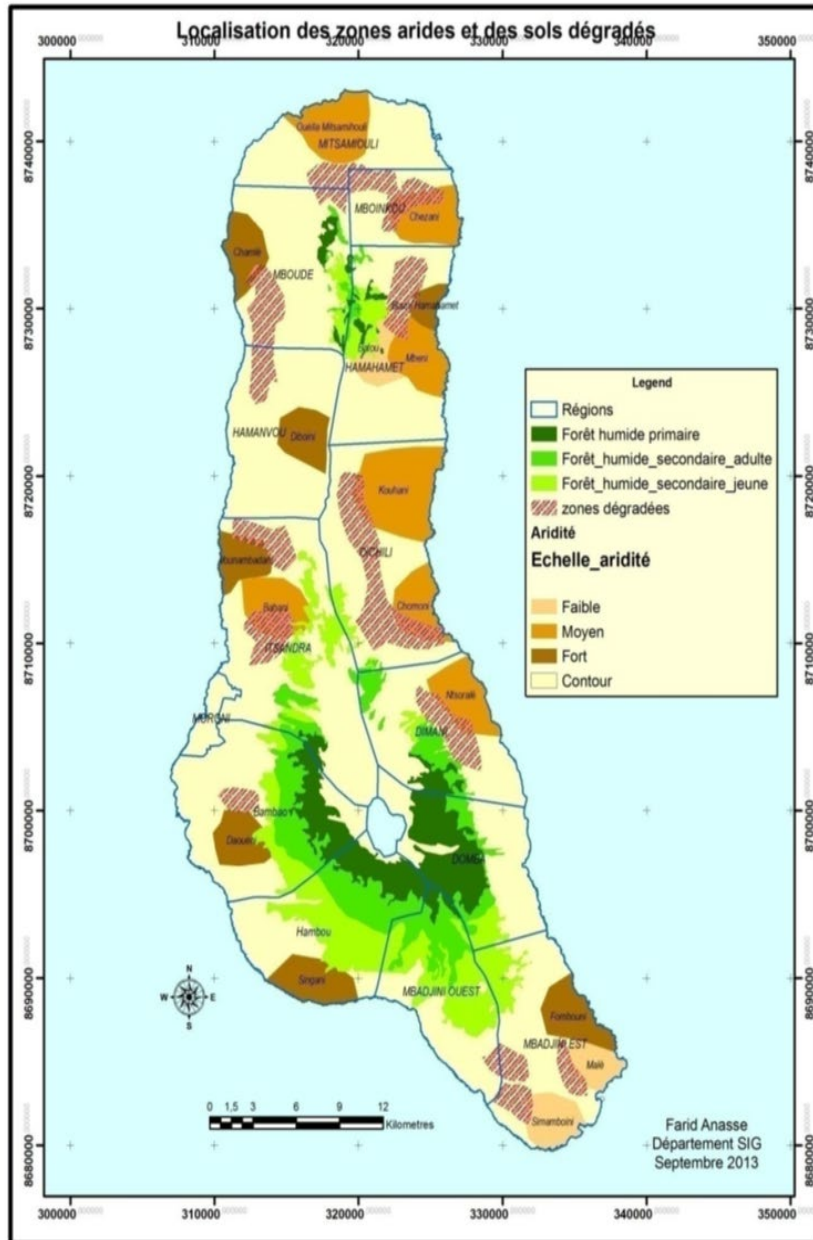
Présenté par : Mr FAISSOIL Mhadji  
Point focal national IPCC,  
chargé de suivi des IGES et du NAP

Mardi 23 août 2022

# I. Situation nationale de la DDT, de la désertification et la sécheresse



# Cartographie des zones dégradées







## II. Les progrès réalisés par le gouvernement

### Cadre de Gouvernance renforcé

- Ratifier la Convention de lutte contre la désertification
- Actualiser la Loi cadre sur l'Environnement incluant la DDT, ZC, CC
- Élaborer la politique et plans d'action liés à la LCD (politique forestière et son plan d'action)
- Elaborer la stratégie de croissance accélérée au développement durable
- Adopter un plan d'action national d'adaptation aux CC
  - PCE
- Elaborer la stratégie agricole
- Elaborer la stratégie d'expansion du système national des Aires Protégés
- Processus NDT / réaliser une étude sur la DT
- Signature du Manifeste d'Itsandra qui a engagé le pays sur la voie d'une économie verte respectueuse de l'environnement
- Réorganiser / Elargir les missions du MAPETA

### Sur le plan économique

- ❑ Allègement des conditions /procédures d'octroi de titres fonciers en vue d'encourager les investissements relatifs aux aménagements antiérosifs sur les terrains agricoles
- ❑ Promotion des foyers améliorés visant à diminuer la consommation du bois énergie et donc à réduire la pression sur le déboisement et la dégradation des terres

### Sur plan agricole /environnemental

- Mise en œuvre des projets nationaux de Gestion Durable des terres (ACCE, RGBIV, PREFER, CRCCA, RNAP, ER2C et la BM et autres partenaires régionaux)
- Poursuite des programmes d'intensifications et de diversification agricole, de la diffusion des techniques de DRS et d'emboisement par les CRDE.
- Classification de l'île de Mohéli en réserve de biosphère UNESCO



### Opportunités :

- La CPAP a été un succès en termes de promesses de dons dont une grande partie des financements annoncés restent encore mobilisable et pourrait être orienté vers le secteur de l'agriculture et la LCD
- Une Volonté politique
- Une forte sensibilisation de la société civile et du secteur privée

### Faiblesses:

- ✓ Capacité institutionnelle de l'Union / des îles en matière de gestion de l'Environnement, GDT est limitée.
- ✓ Ressources propres des investissements du pays sont limitées
- ✓ Moyen de mise en œuvre des politiques, lois, stratégies, textes réglementaires, plan n'intègrent pas assez suffisamment les aspects de mobilisation des ressources
- ✓ Dérapages budgétaires en cas de non respect des mesures budgétaires exigés par les partenaires qui diminuent sensiblement les possibilités de mobilisation de fond a court, long terme

<https://youtu.be/2VJ7yh-bDAo>



**Merci de votre aimable attention**